

KATASTRY
PARCELNÍ ČÍSLA
DRUH POVRCHU
VZDÁLENOSTI ŠACHET
OZNAČENÍ ŠACHET

SMĚROVÉ POMĚRY

MĚŘITKA 1:500/100

KÓTA UPRAVENÉHO TERÉNU

HLOUBKA VÝKOPU

KÓTA VÝKOPU

HLOUBKA DNA POTRUBÍ

KÓTA DNA POTRUBÍ

KÓTA PŮVODNÍHO TERÉNU

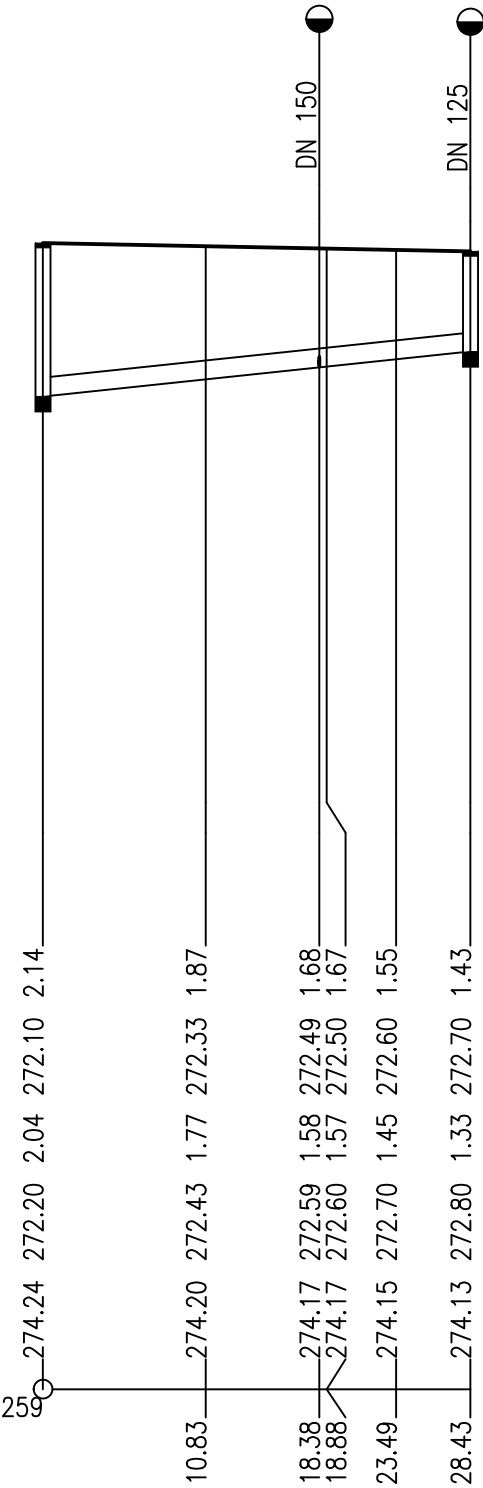
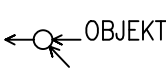
SROVNÁVACÍ ROVINA

STANIČENÍ [km/m]
PROFIL[mm]–MATERIÁL–DÉLKA[m]
SKLON[promile]–DÉLKA[m]
ULOŽENÍ
KAPACITNÍ PRŮTOK[l/s]–RYCHLOST[m/s]

Střešovice [729302]		
560/57	560/56	560/74
DLE SITUACE		
28.43		

RŠ1/226.0°

RŠ2/90.0°




0.0

DN250–PVC KG–28.43
21.10–28.43
písek
124.6–2.54

±0,00 = 277,44m n.m.

VYPRACOVAL: ING. MARTIN JÍRA	KONTROLOVAL: ING. KATEŘINA MIKEŠOVÁ
---------------------------------	--

ZPRACOVATEL:		PROJEKTY CZ, s.r.o. 400 01 ÚSTÍ NAD LABEM, ul. HRADIŠTĚ 96/8 tel.: +420 475 211 782 e-mail: info@projekty-cz.eu OR-REG u Kraj. soudu v Ústí n. Labem dne 21.3.2009, oddíl C, vložka 27 130, IČ: 286 93 213
--------------	---	--

OBJEDNATEL: SNEO a.s., Nad Alejí 1876/2, 162 00 Praha 6	ČÍSLO ZAKÁZKY: -	ČÍSLO VÝTIKU:
NÁZEV ZAKÁZKY: DOSTAVBA SPORTOVNĚ REKREAČNÍHO AREÁLU PETYNKA, PRAHA 6	STUPEŇ: DPS	
ČÁST: KANALIZAČNÍ A VODOVODNÍ PŘÍPOJKA	OBJEKT: S011	
VÝKRES: PODÉLNÝ PROFIL SPLAŠKOVÉ KANALIZACE	DATUM: 1/2025	
	MĚŘITKO: 1 : 100/500	ČÍSLO VÝKRESU: 04